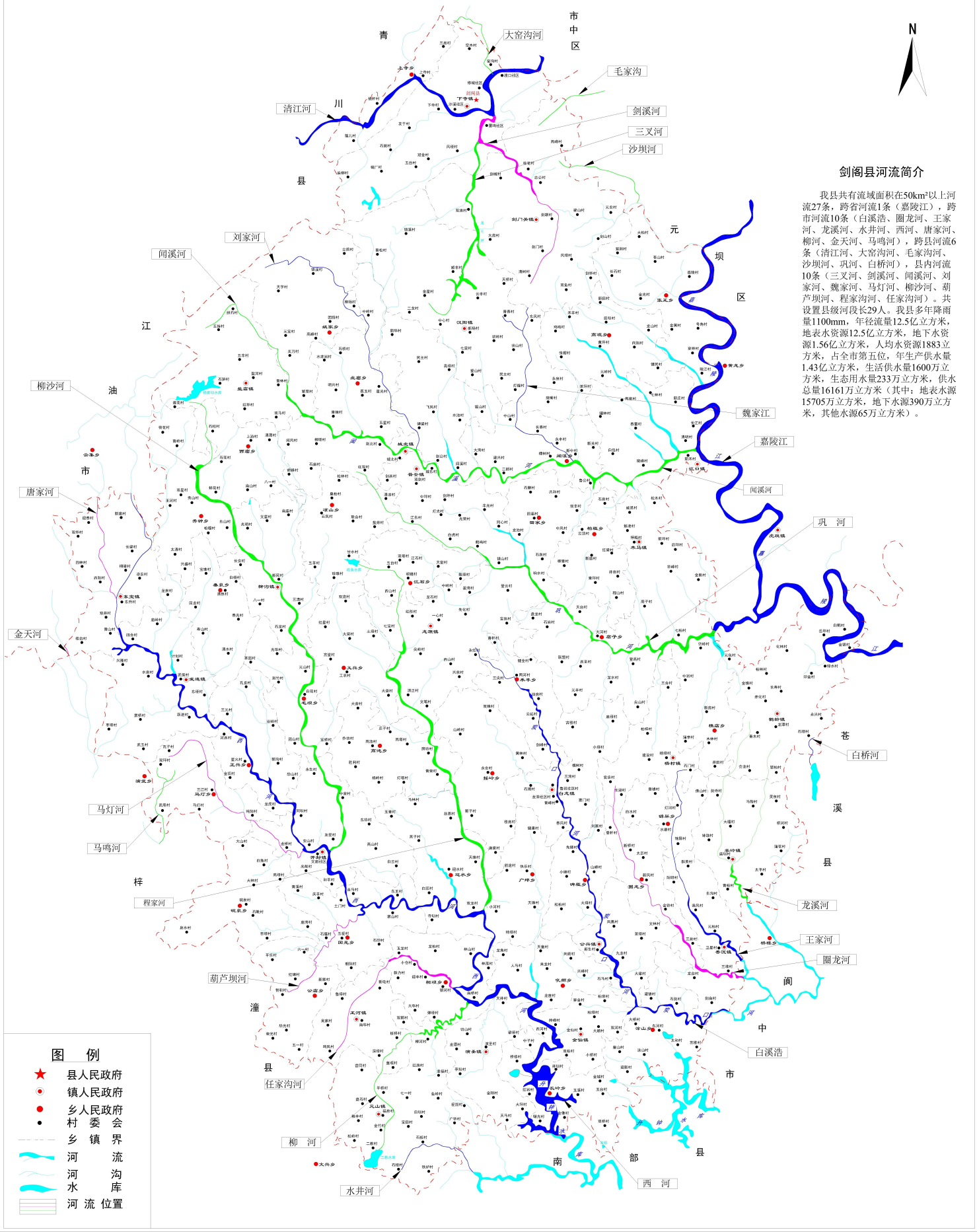


剑阁县河流分布图



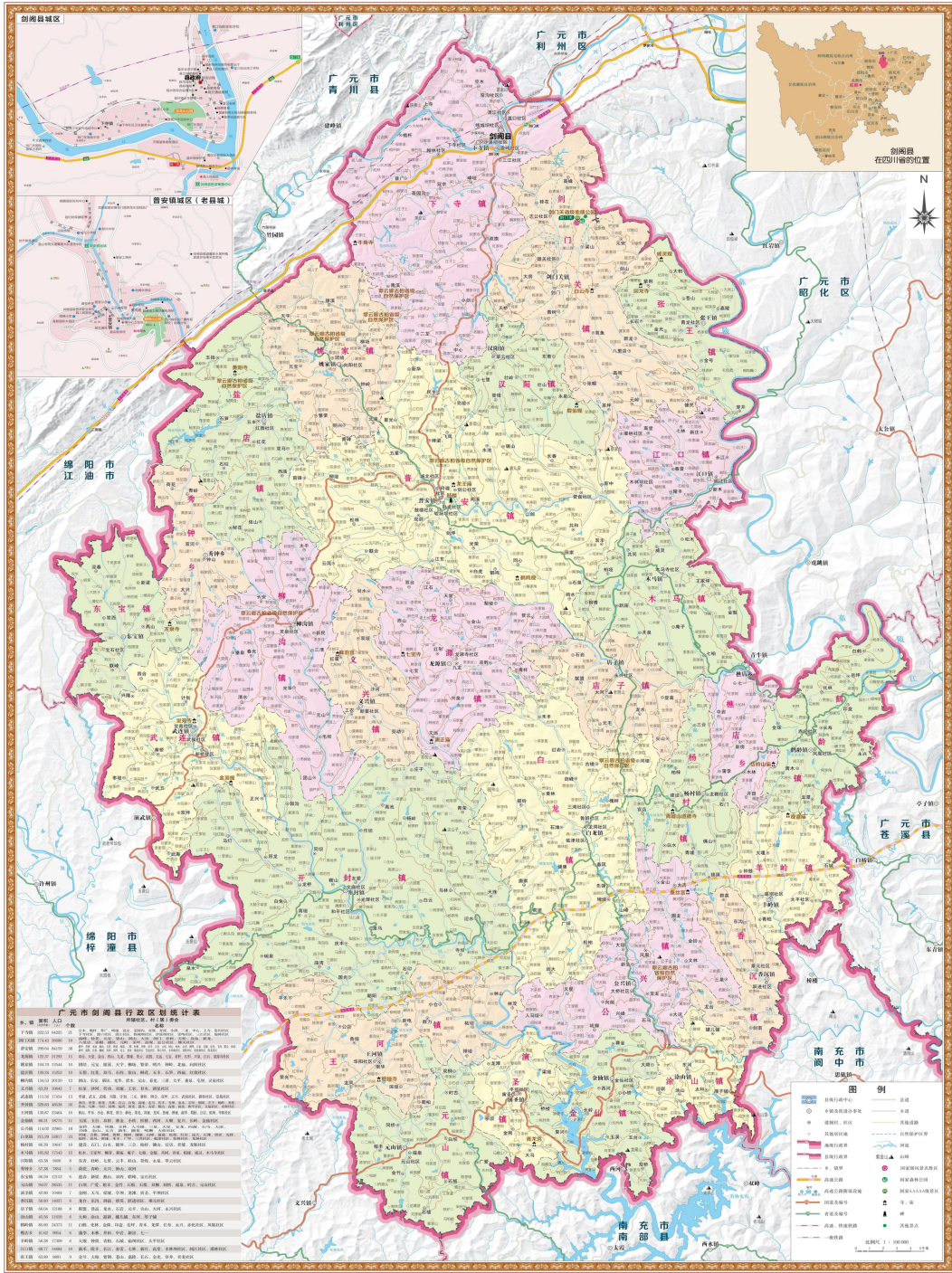
剑阁县河流简介

我县共有流域面积在50km²以上河流27条，跨省河流1条（嘉陵江），跨市河流10条（白溪浩、圈龙河、王家河、龙溪河、水井河、西河、唐家河、柳河、金天河、马鸣河），跨县河流6条（清江河、大窝沟河、毛家沟河、沙坝河、剑溪河、三叉河），县内河流10条（三叉河、剑溪河、闻溪河、刘家河、魏家河、马灯河、柳沙河、葫芦坝河、程家河、任家沟河）。共设置县级河段长29人。我县多年降雨量1100mm，年径流量12.5亿立方米，地表水资源12.5亿立方米，地下水资源1.56亿立方米，人均水资源1883立方米，占全市第五位，年生产供水1.43亿立方米，生活供水1600万立方米，生态用水量233万立方米，供水总量16161万立方米（其中：地表水源15705万立方米，地下水源390万立方米，其他水源65万立方米）。

- 图例**
- ★ 县人民政府
 - 镇人民政府
 - 乡人民政府
 - 村委会
 - 乡镇界
 - 河流
 - 河沟
 - 水库
 - 河流位置

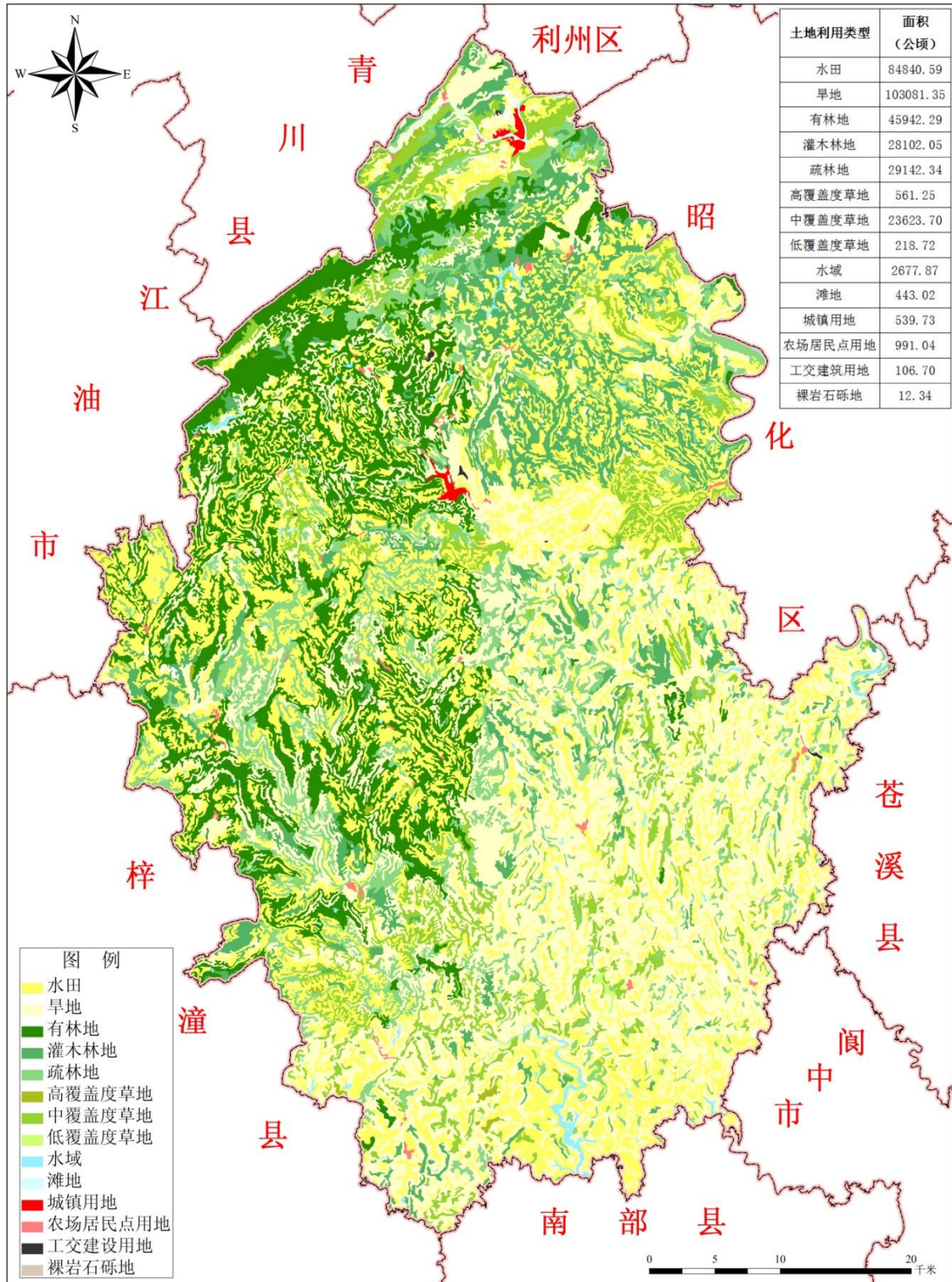
附图3 剑阁县行政区划图

剑阁县行政区划图



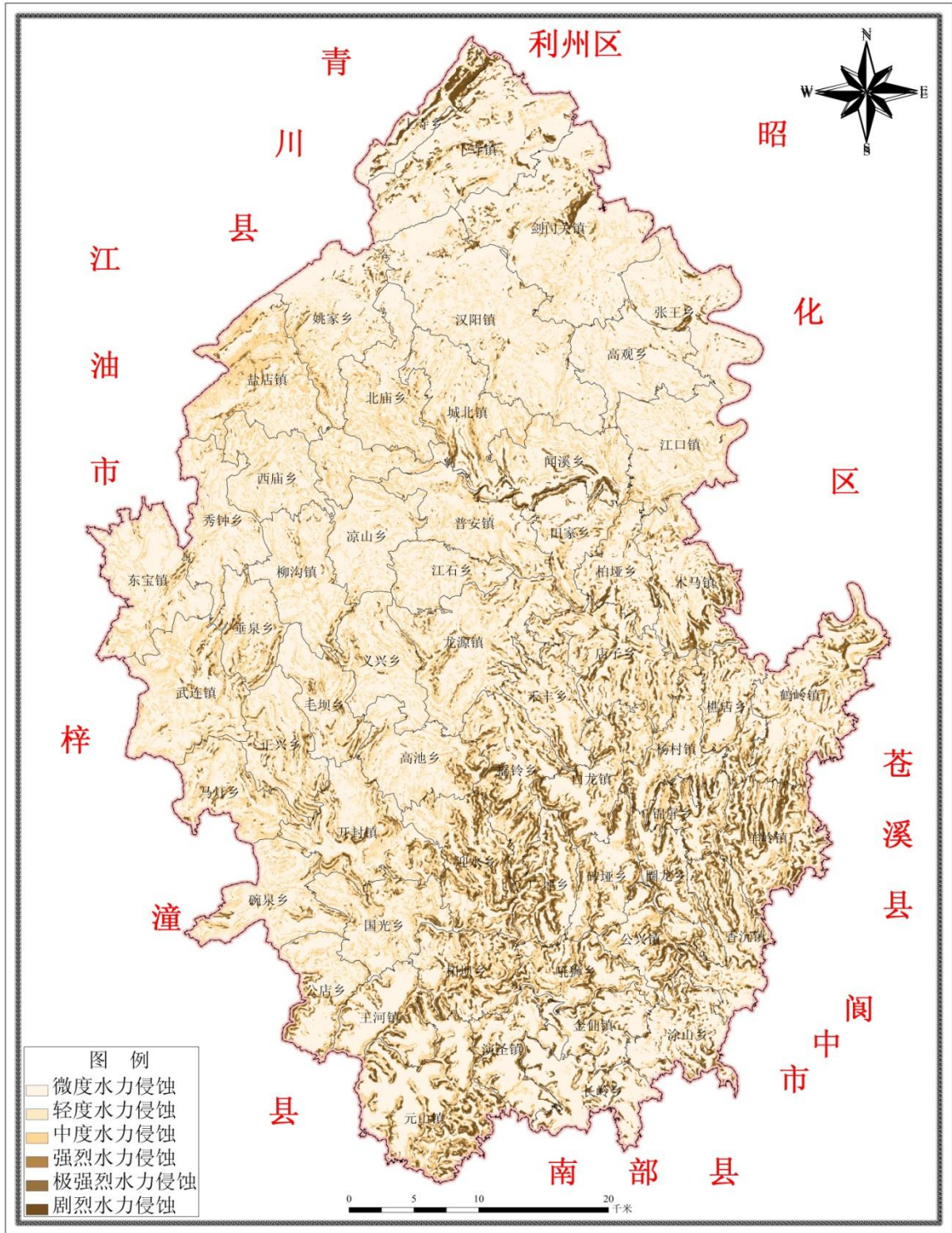
附图 4 剑阁县土地利用现状图

剑阁县土地利用现状图 (2013年)



附图 5 剑阁县土壤侵蚀分布图

剑阁县土壤侵蚀分布图



附图 6 剑阁县植被覆盖图

