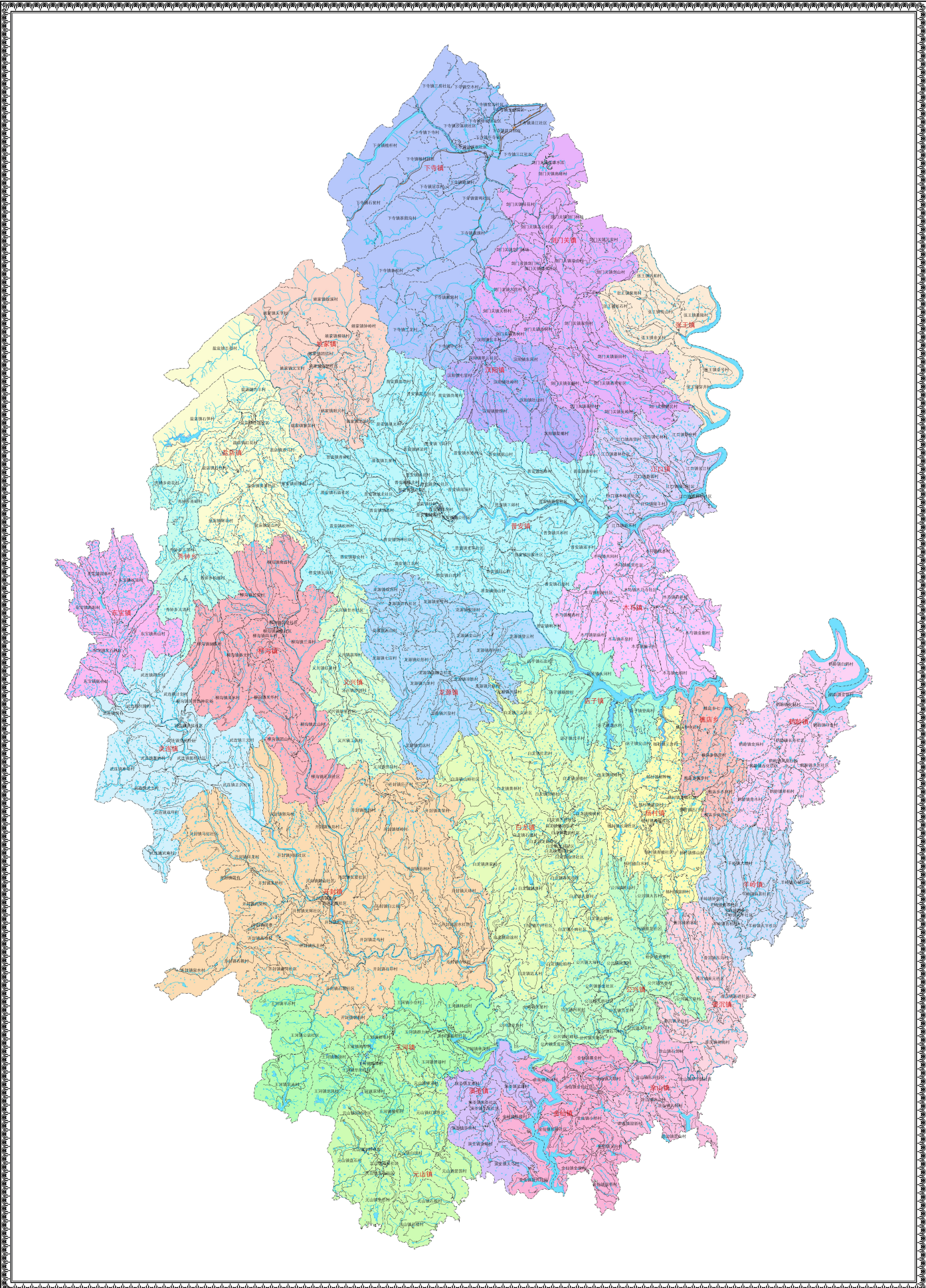
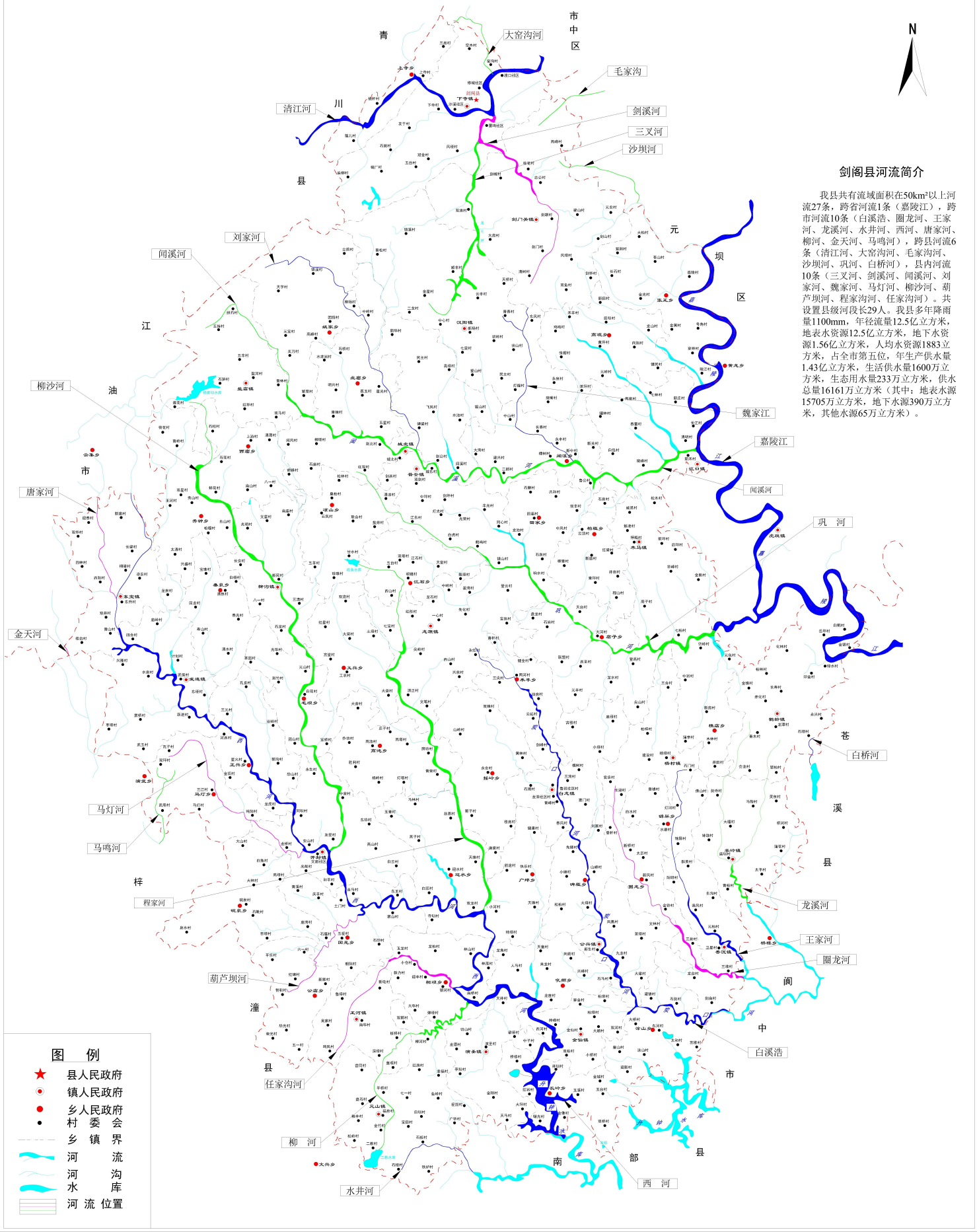


# 剑阁县行政区划图





# 剑阁县河流分布图



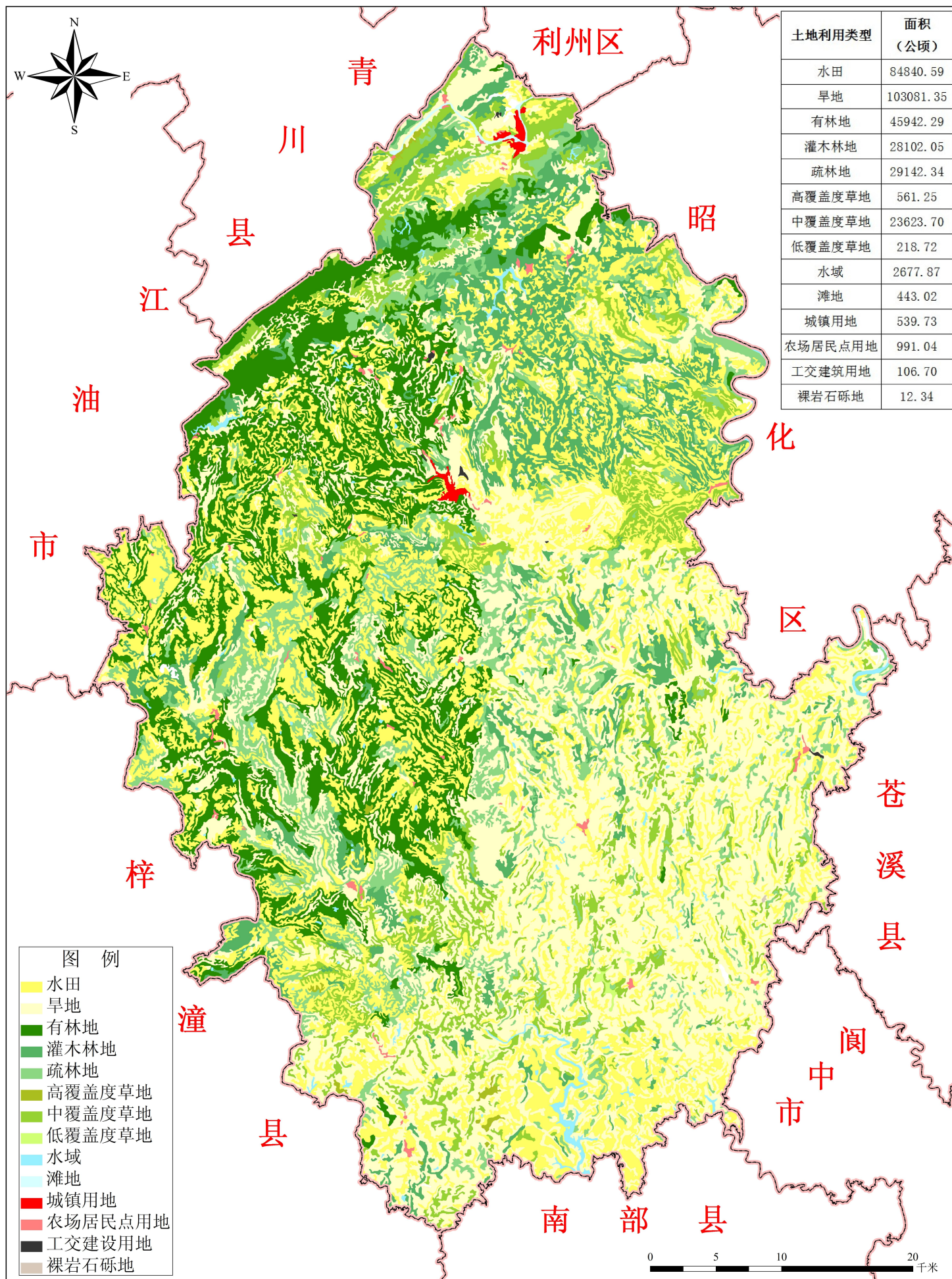
## 剑阁县河流简介

我县共有流域面积在50km<sup>2</sup>以上河流27条，跨省河流1条（嘉陵江），跨市河流10条（白溪浩、圈龙河、王家河、龙溪河、水井河、西河、唐江河、柳河、金天河、马灯河），跨县河流6条（清江河、大窝沟河、毛家沟河、沙坝河、剑溪河、任家沟河），县内河流10条（三义河、剑溪河、闻溪河、刘家河、魏家河、马灯河、柳沙河、葫芦坝河、程家河、任家沟河）。共设置县级河段长29人。我县多年降雨量1100mm，年径流量12.5亿立方米，地表水资源12.5亿立方米，地下水资源1.56亿立方米，人均水资源1883立方米，占全市第五位，年生产供水1.43亿立方米，生活供水1600万立方米，生态用水量233万立方米，供水总量16161万立方米（其中：地表水源15705万立方米，地下水源390万立方米，其他水源65万立方米）。

- 图例**
- ★ 县人民政府
  - 镇人民政府
  - 乡人民政府
  - 村委会
  - 乡镇界
  - 河流
  - 河沟
  - 水库
  - 河流位置

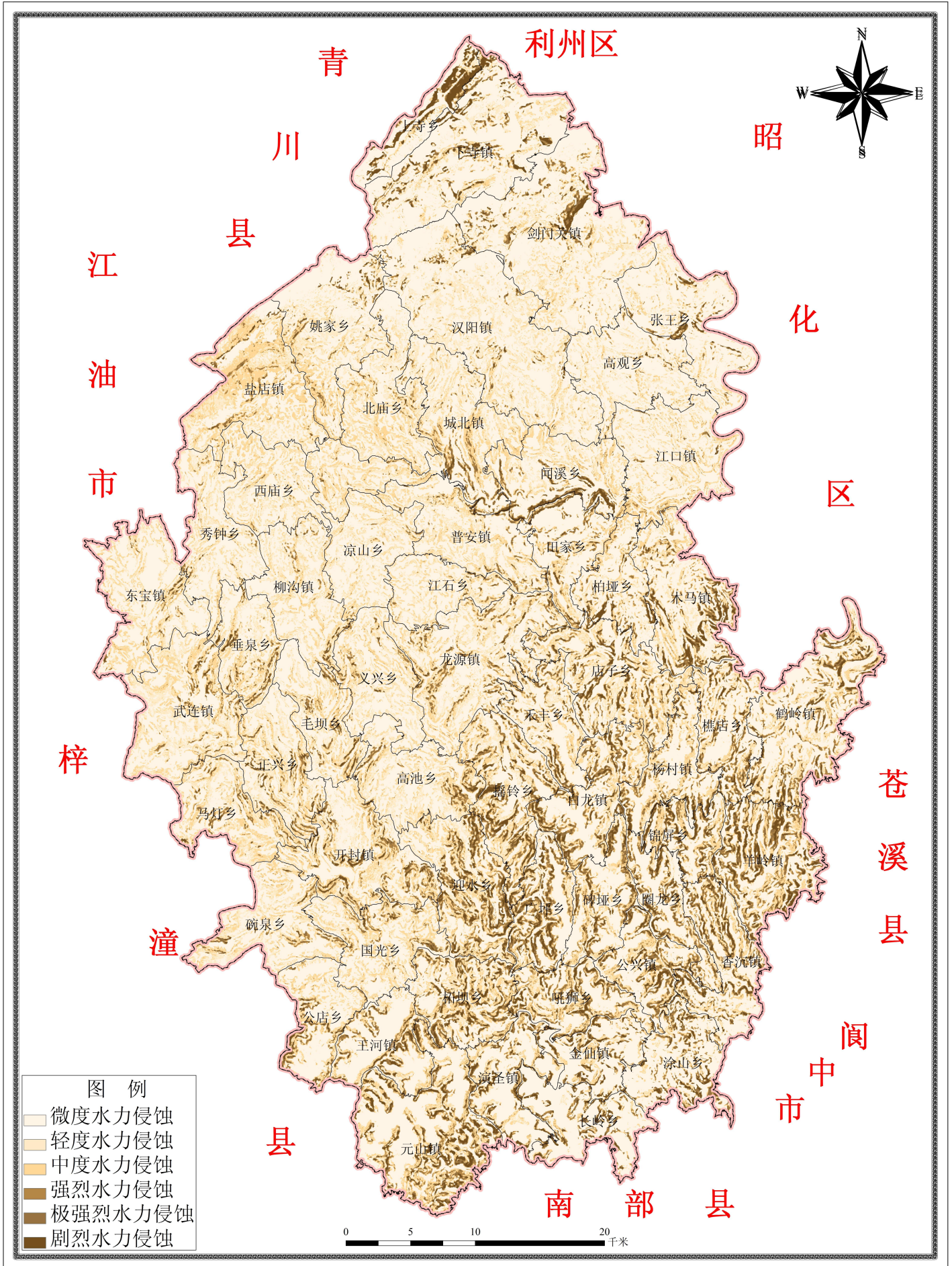


# 剑阁县土地利用现状图（2013年）



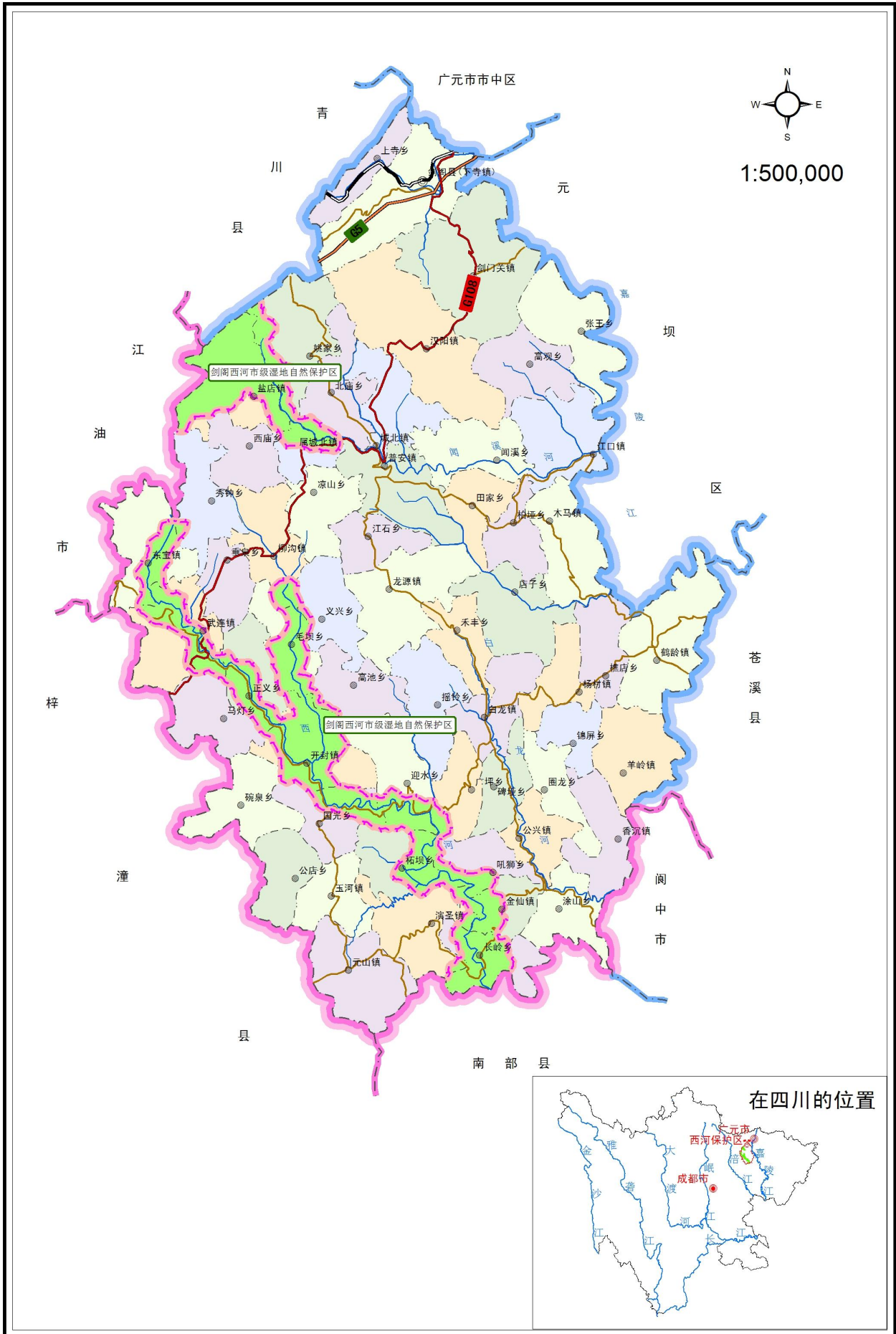


# 剑阁县土壤侵蚀分布图



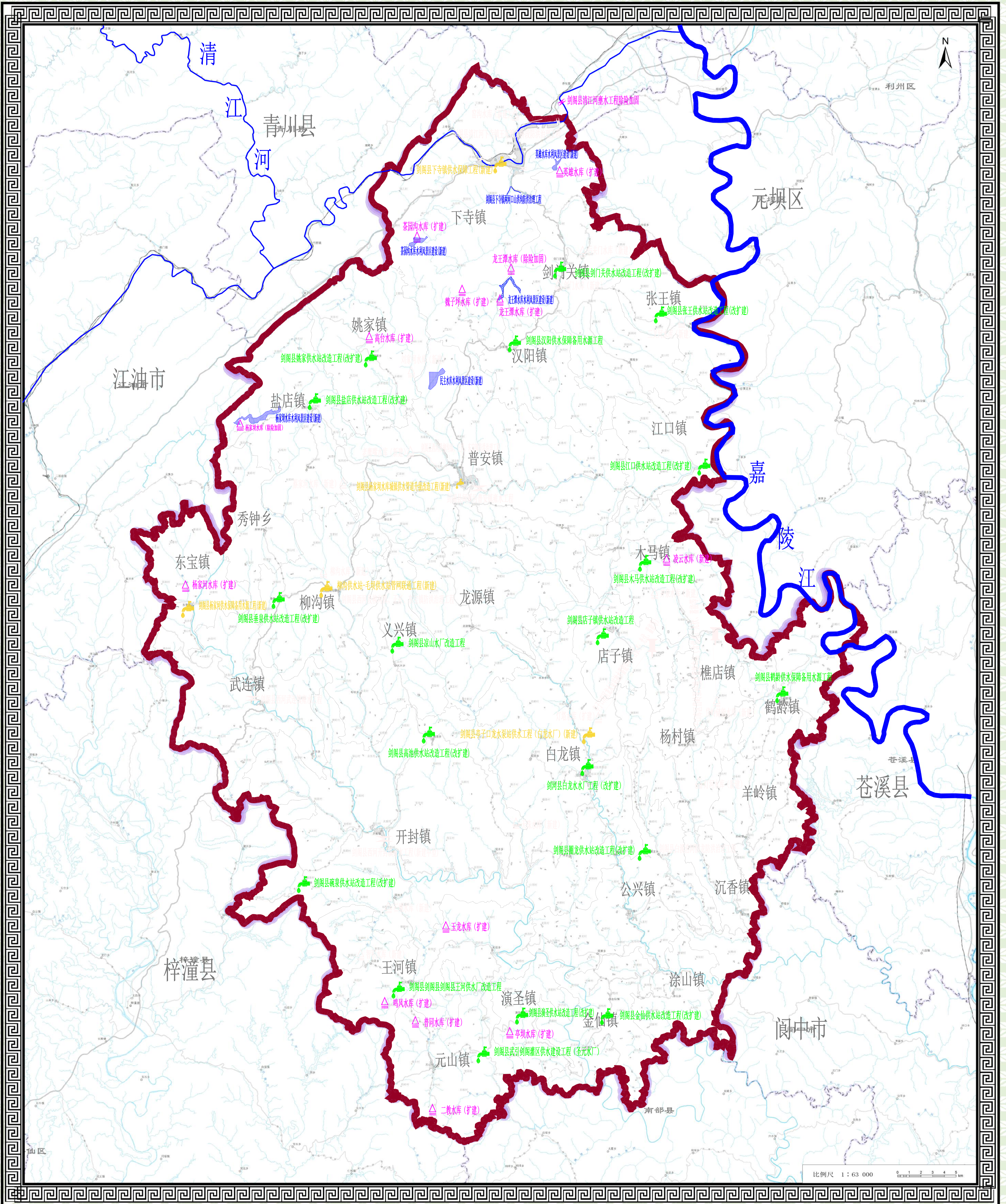


# 附图1 剑阁西河市级湿地自然保护区位置示意图





# 剑阁县“十四五”水安全保障规划（2021-2025年）





# 剑阁县水利工程现状图

附图3

