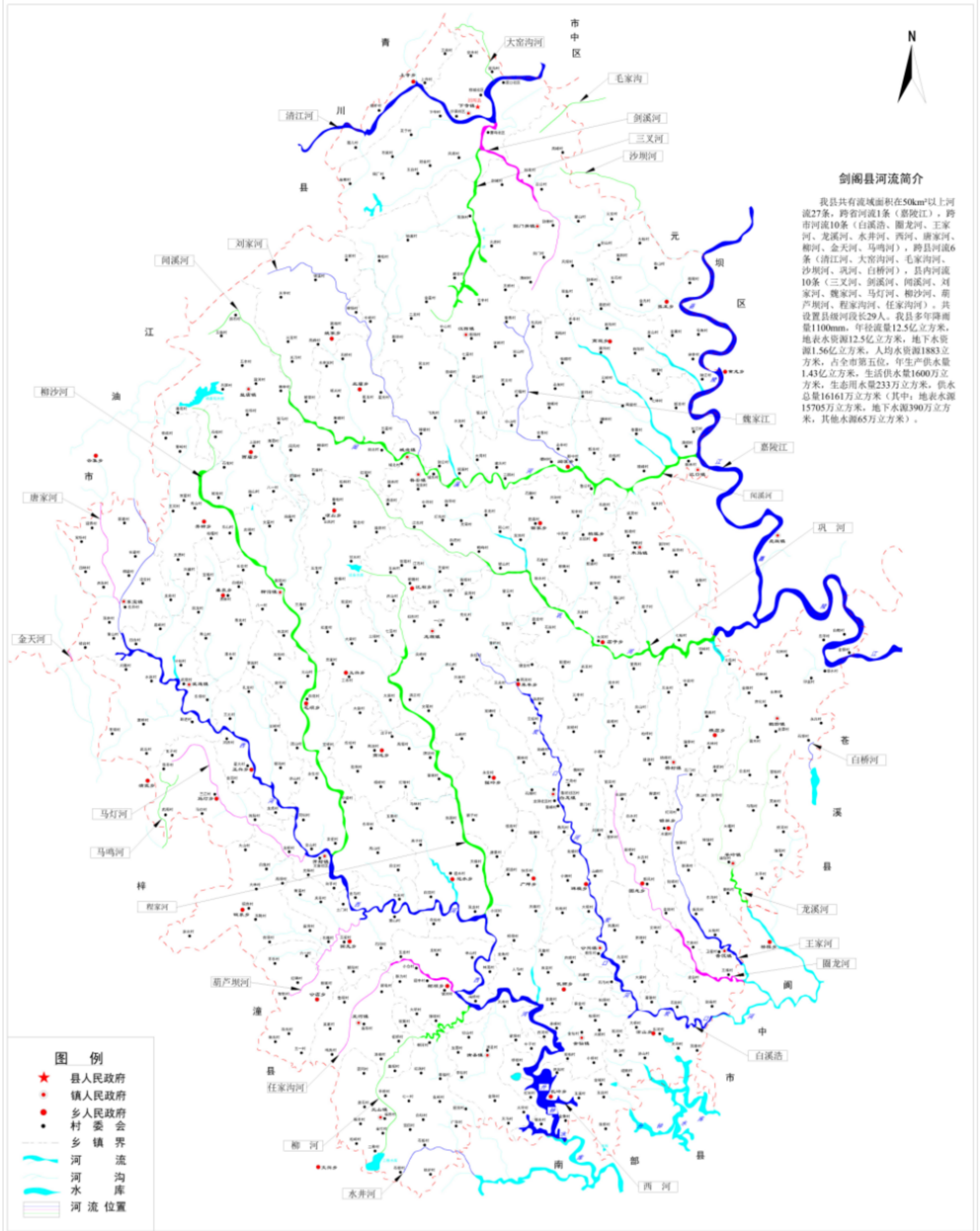
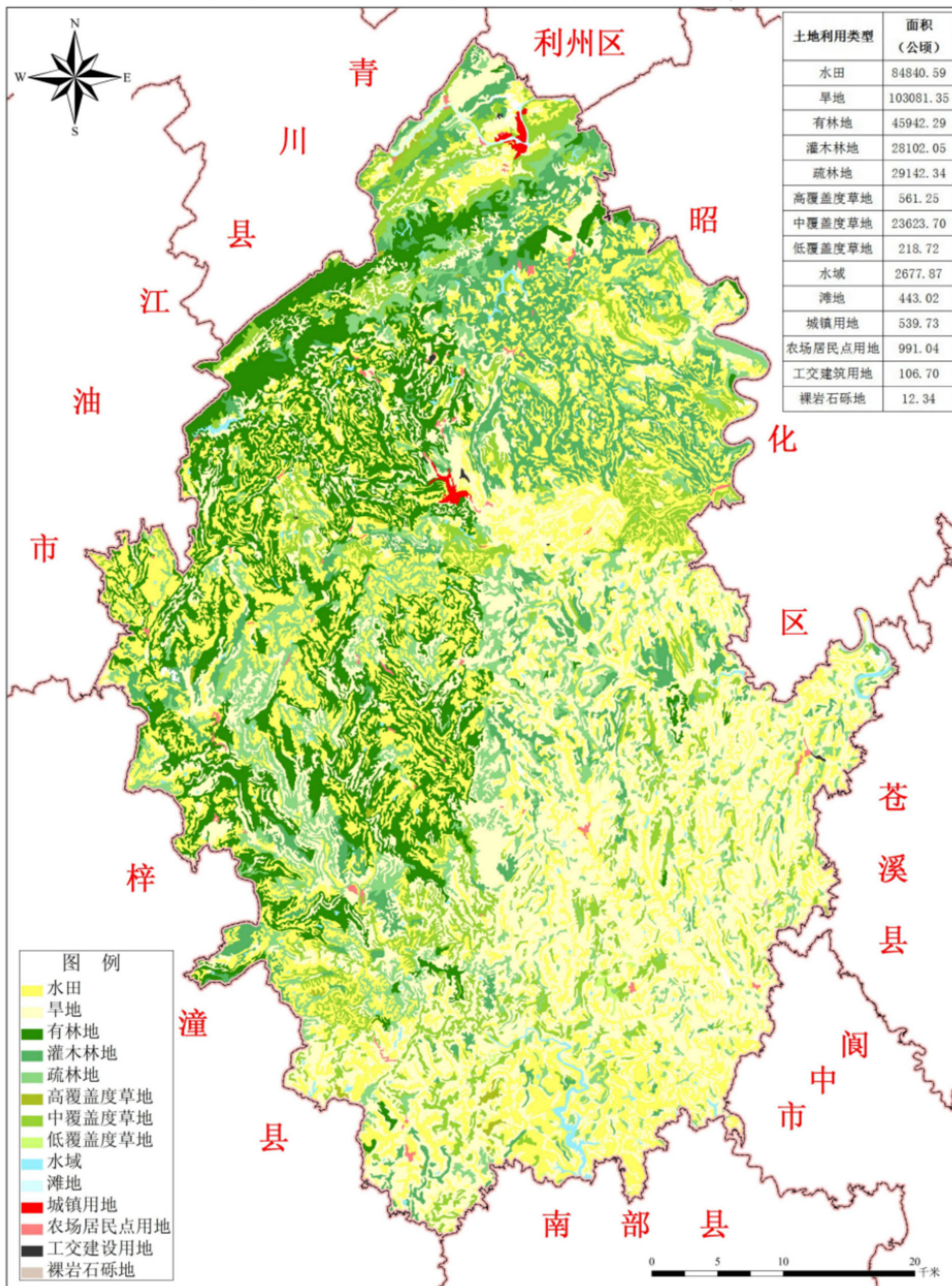


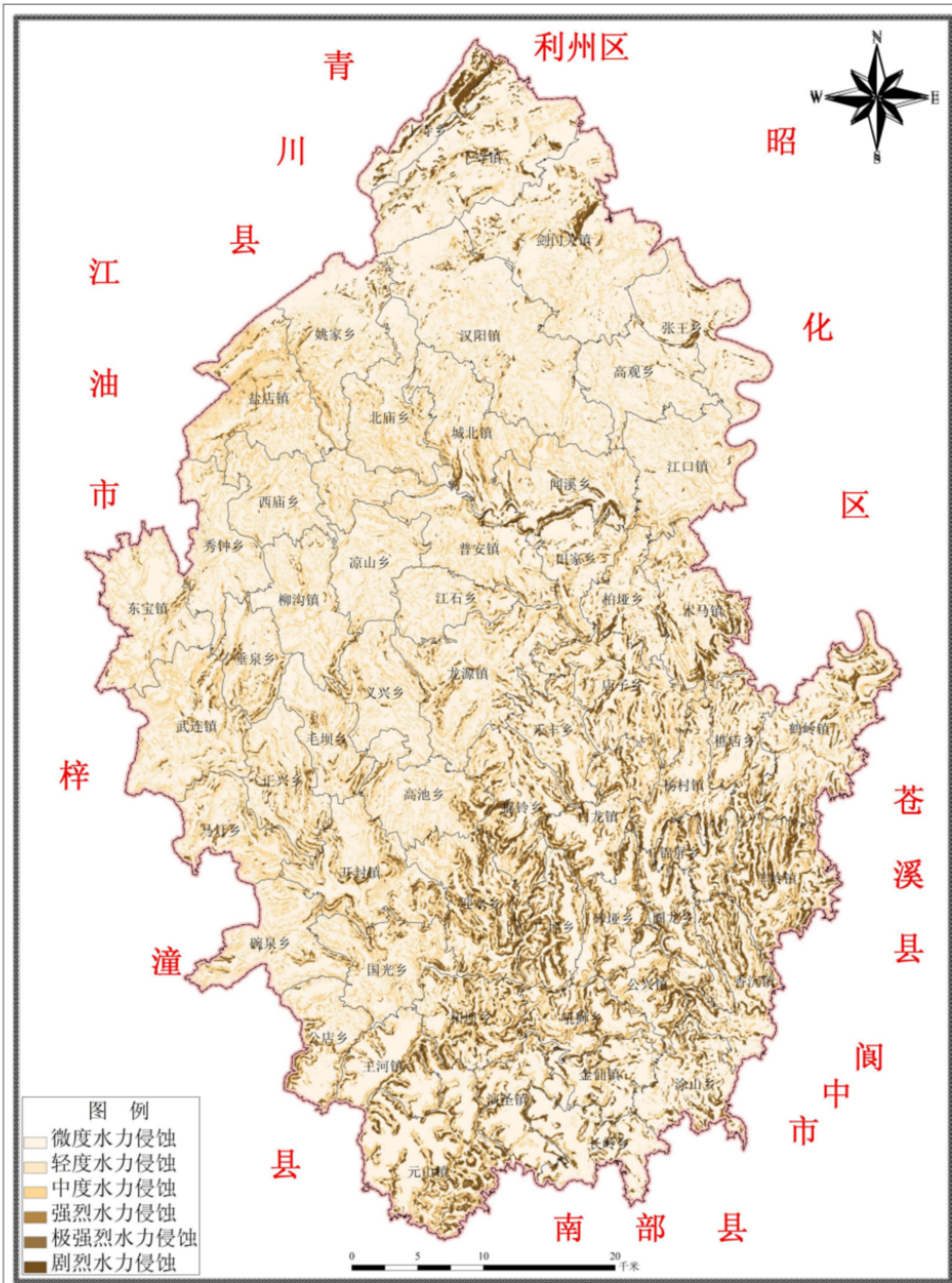
剑阁县河流分布图

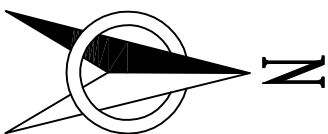


剑阁县土地利用现状图（2013年）



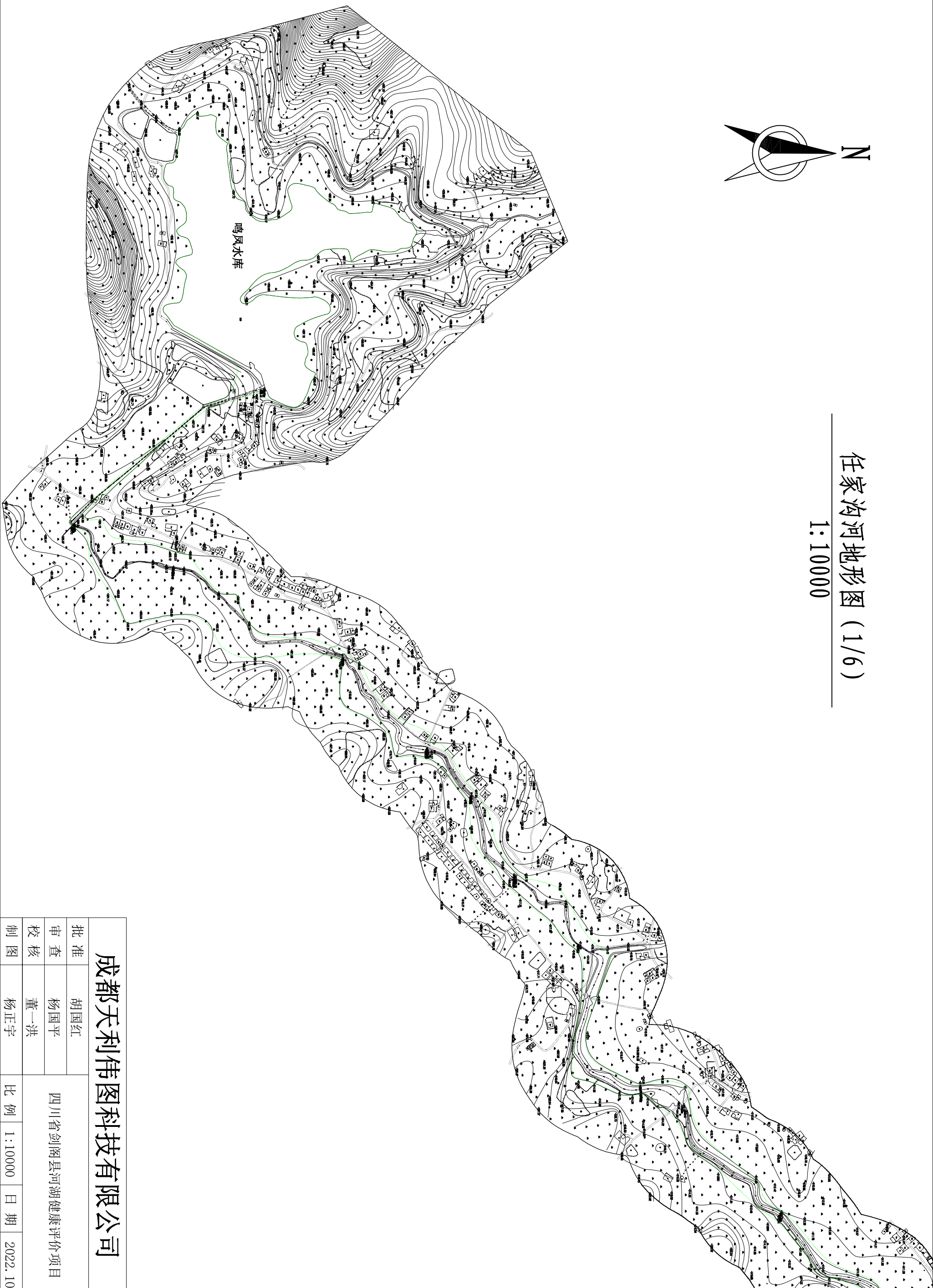
剑阁县土壤侵蚀分布图





任家沟河地形图 (1/6)

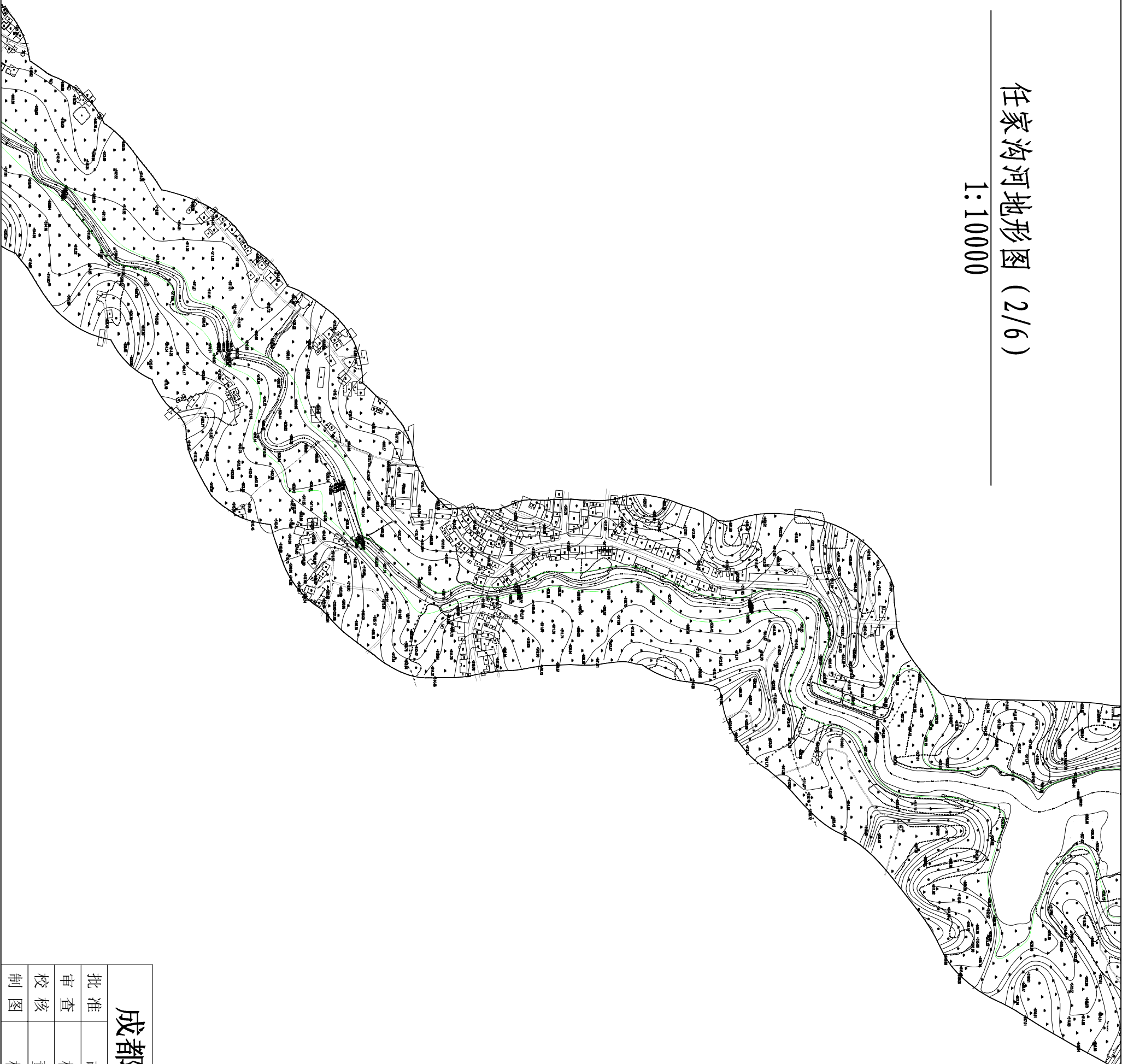
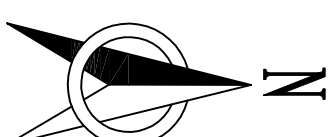
1:10000



成都天利伟图科技有限公司			
批准	胡国红	四川省剑阁县河湖健康评价项目	
审查	杨国平		
校核	董一洪		
制图	杨正宇	比例	1:10000
		日期	2022.10

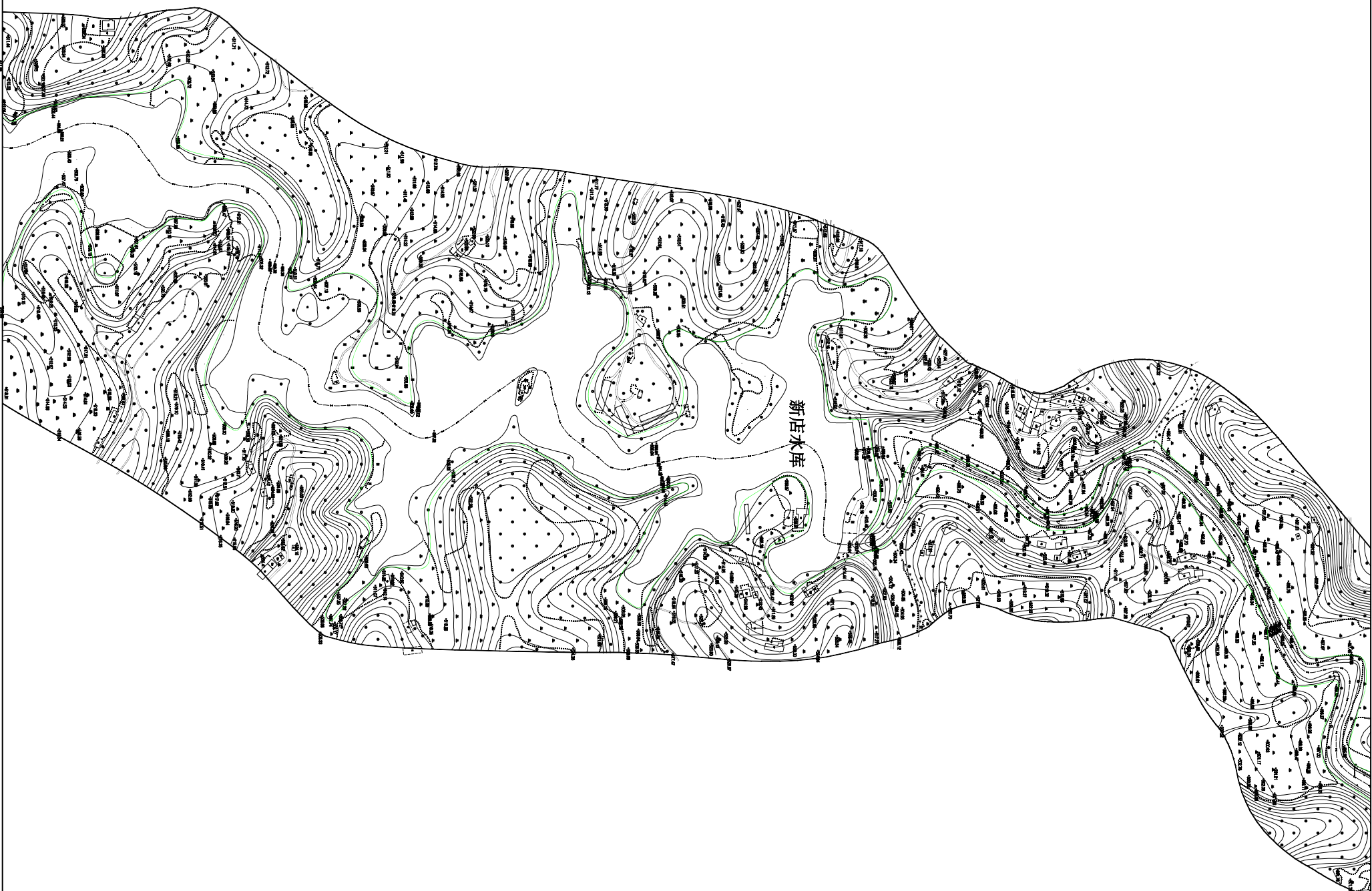
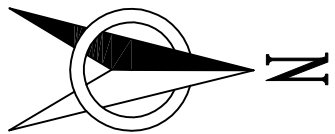
任家沟河地形图 (2/6)

1:10000



成都天利伟图科技有限公司

批准	胡国红	四川省剑阁县河湖健康评价项目			
审查	杨国平				
校核	董一洪				
制图	杨正宇	比例	1:10000	日期	2022.10



任家沟河地形图 (3/6)

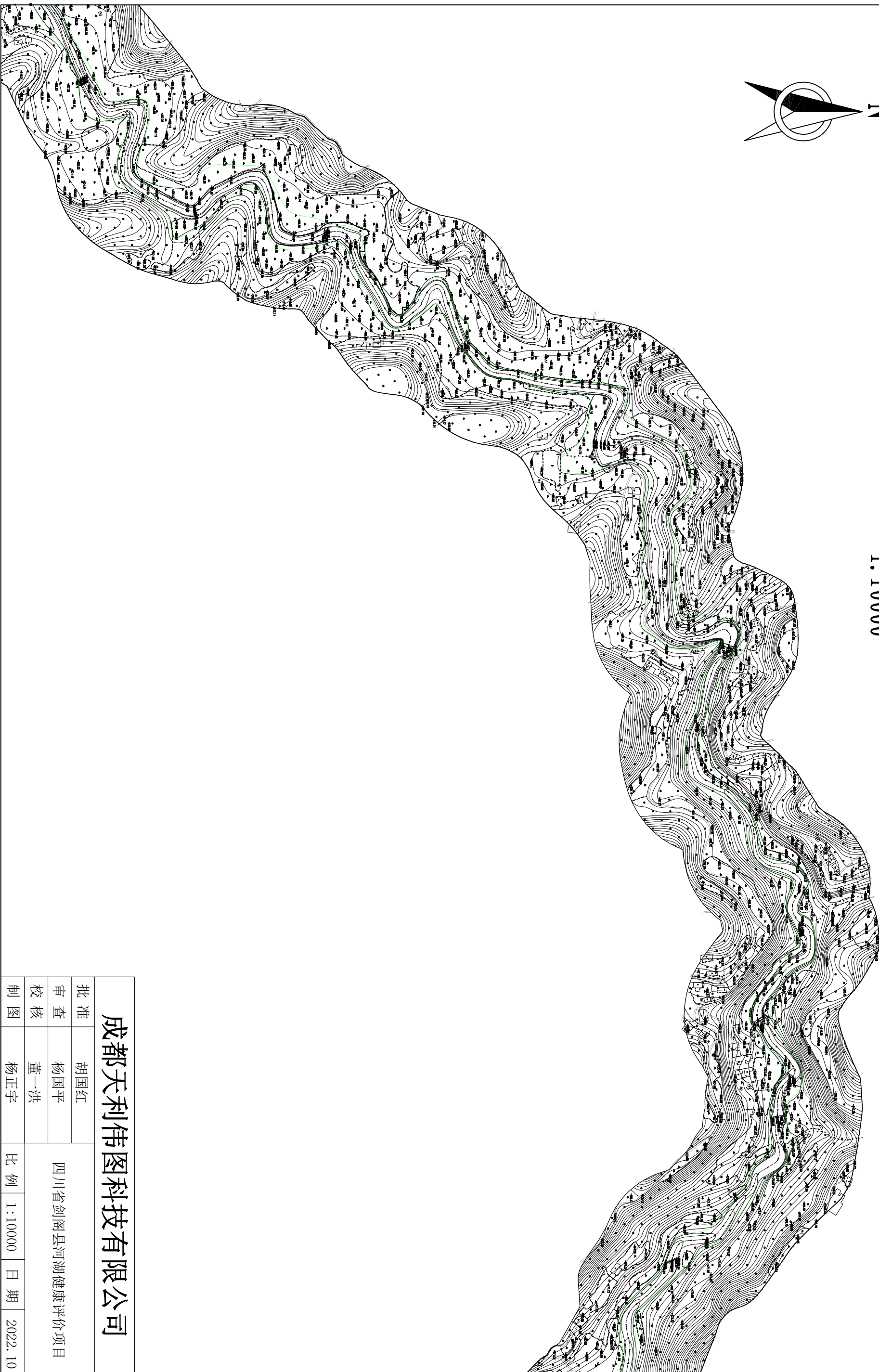
1:10000

成都天利伟图科技有限公司

批准	胡国红	四川省剑阁县河湖健康评价项目			
审查	杨国平				
校核	董一洪				
制图	杨正宇	比例	1:10000	日期	2022.10

任家沟河地形图（4/6）

1:10000

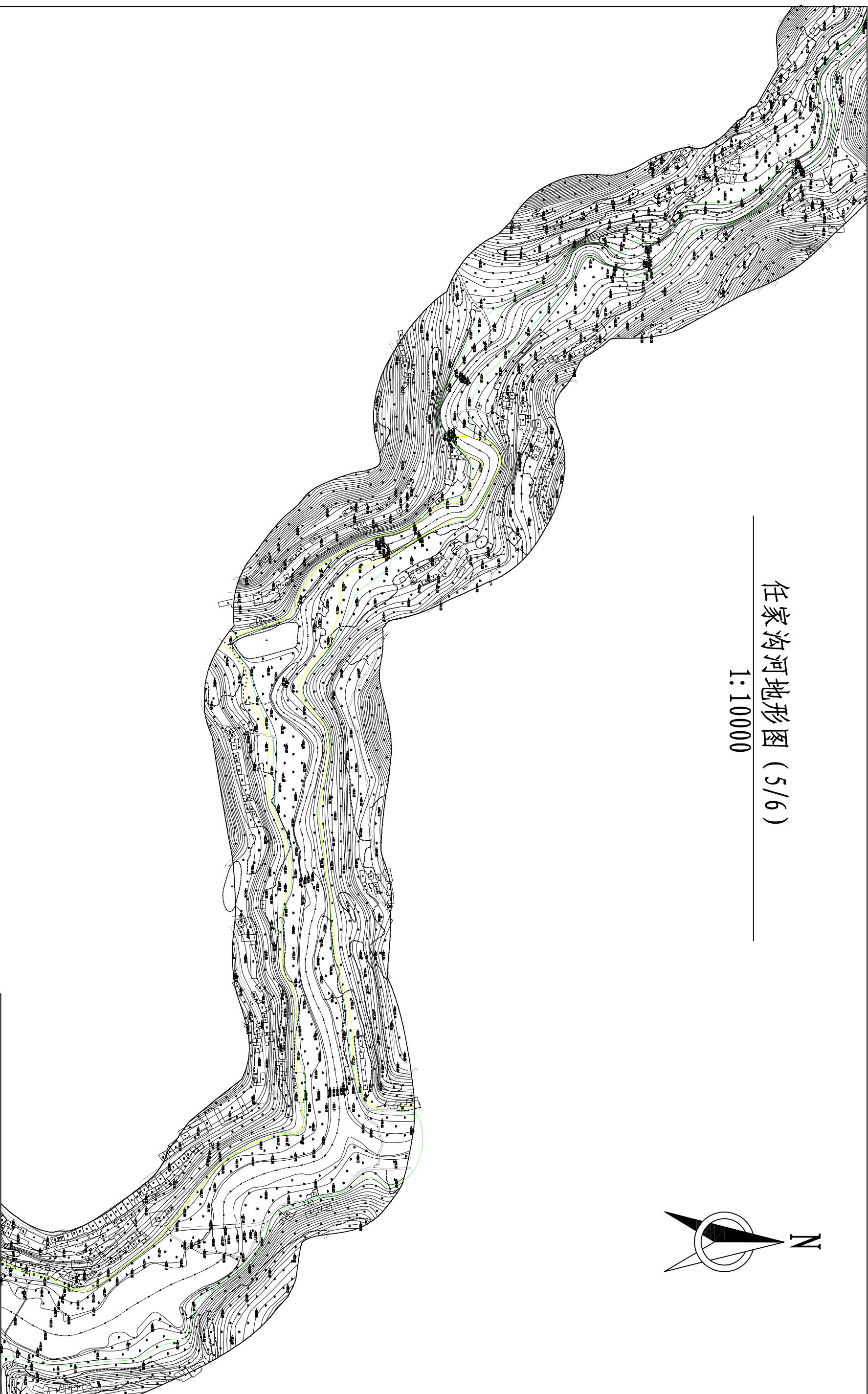
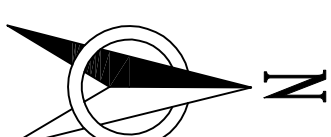


成都天利伟图科技有限公司

批准	胡国红	四川省剑阁县河湖健康评价项目			
审查	杨国平				
校核	董一洪				
制图	杨正宇	比例	1:10000	日期	2022.10

任家沟河地形图 (5/6)

1:10000



成都天利伟图科技有限公司

批准	胡国红	四川省剑阁县河湖健康评价项目			
审查	杨国平				
校核	董一洪				
制图	杨正宇	比例	1:10000	日期	2022.10

任家沟河地形图 (6/6)

1:10000



成都天利伟图科技有限公司

批准	胡国红	四川省剑阁县河湖健康评价项目			
审查	杨国平				
校核	董一洪				
制图	杨正宇	比例	1:10000	日期	2022.10